



Dom Pomocy Społecznej w Bobrku

Bobrek, 7 listopada 2023 r.

DPS.253.254.2023

Wykonawcy biorący udział w postępowaniu

Dotyczy: zapytania ofertowego znak j.w.:

- 1) Dostawa klimatyzatorów do Oddziałów I i III oraz kuchni Domu Pomocy Społecznej w Bobrku,
- 2) Wykonanie instalacji klimatyzacji w Oddziałach I i III oraz kuchni Domu Pomocy Społecznej w Bobrku.

Zamawiający udziela wyjaśnień i odpowiedzi na pytania złożone w trakcie ww. postępowania:

- 1) Czy dopuszcza się zaoferowanie klimatyzatorów innego producenta niż Hisense?
Odpowiedź: Zamawiający nie dopuszcza klimatyzatorów innego producenta niż Hisense.
- 2) Czy dopuszcza się zaoferowanie klimatyzatorów producenta Hisense, ale inne modele niż podane są w zapytaniu?
Odpowiedź: Zamawiający nie dopuszcza innych modeli klimatyzatorów Hisense niż podane w zapytaniu.
- 3) Na którym piętrze znajdują się pomieszczenia?
Odpowiedź: Pomieszczenia Oddziału I znajdują się na I piętrze, Oddziału III na II piętrze, a pomieszczenia kuchni – na parterze.
- 4) Proszę o udostępnienie rzutów pomieszczeń.
Odpowiedź: Rzuty pomieszczeń w załączeniu.
- 5) Czy w cenie oferty należy ująć koszt przeglądów okresowych? Jeśli tak ile razy w roku należy je wykonywać?
Odpowiedź: W cenie oferty nie należy ujmować kosztu przeglądów okresowych.
- 6) Gdzie należy odprowadzić skropliny dla każdego z klimatyzatorów?
Odpowiedź: Skropliny należy odprowadzić do kanalizacji zbiorczo na poszczególnych kondygnacjach.
- 7) Skropliny można odprowadzić grawitacyjnie czy trzeba zamontować pompki skroplin dla każdego z klimatyzatorów?
Odpowiedź: Należy zamontować 4 pompki skroplin.
- 8) Gdzie należy zamontować jednostkę zewnętrzną na dachu czy na elewacji? Jeśli na dachu proszę powiedzieć jaki jest dach płaski czy skośny, z czego jest wykonany oraz ile budynek ma kondygnacji, jak należy prowadzić instalację w pionie na dach.
Odpowiedź: Jednostki zewnętrzne należy zamontować na elewacji.
- 9) Proszę podać odległość rozdzielni elektrycznej od każdego z pomieszczeń.

Odpowiedź: Rozdzielnie znajdują się na kondygnacjach, gdzie będą instalowane klimatyzatory. Odległości rozdzielni od pomieszczeń wynoszą od 30 m do 50 m.

- 10) Proszę podać orientacyjną długość instalacji chłodniczej dla każdego z klimatyzatorów.

Odpowiedź: Instalacje będą miały odległości od ok. 12 m do ok. 26 m.

- 11) Proszę podać orientacyjną długość instalacji odprowadzenia skroplin dla każdego z klimatyzatorów.

Odpowiedź: Długość zbiorczej rury odpływowej do kanalizacji wynosi do 50 m, a poszczególne klimatyzatory będą podłączone do głównego kolektora na odcinku nie dłuższym niż 4 m.

- 12) Proszę podać orientacyjną długość instalacji elektrycznej dla każdego z klimatyzatorów (i relacji źródło zasilania - jednostka zewnętrzna).

Odpowiedź: Instalacje będą miały odległości od ok. 12 m do ok. 26 m, podobnie jak instalacje chłodnicze.

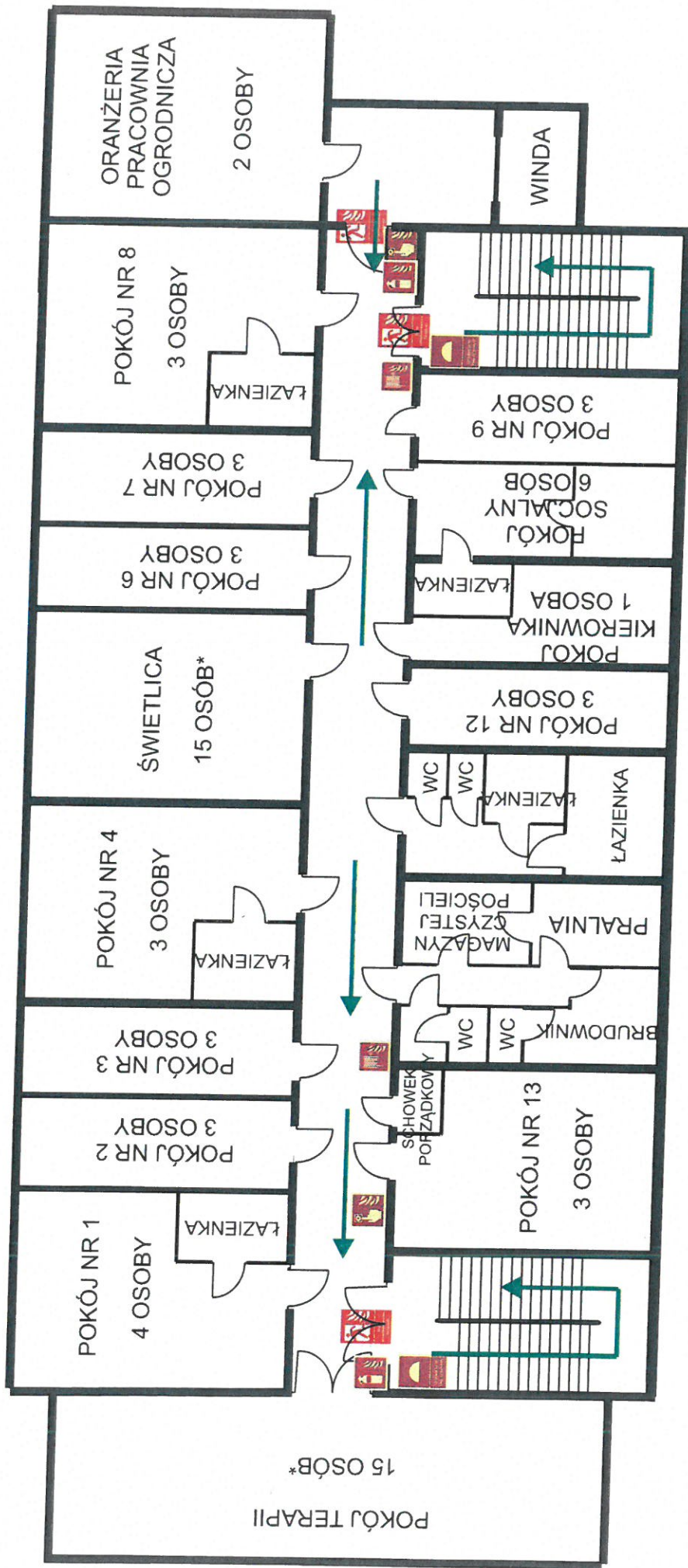
- 13) Instalację chłodniczą, instalację odprowadzenia skroplin i instalację elektryczną należy prowadzić w korytkach?

Odpowiedź: Wszystkie instalacje należy prowadzić w korytkach instalacyjnych nad sufitem podwieszanym. Przejścia przez przegrody przeciwpożarowe należy wykonać w taki sposób, aby nie odbiegały od klasy ochrony przeciwpożarowej przegrody EI30.

Z poważaniem

DYREKTOR
Domu Pomocy Społecznej
w Bosku

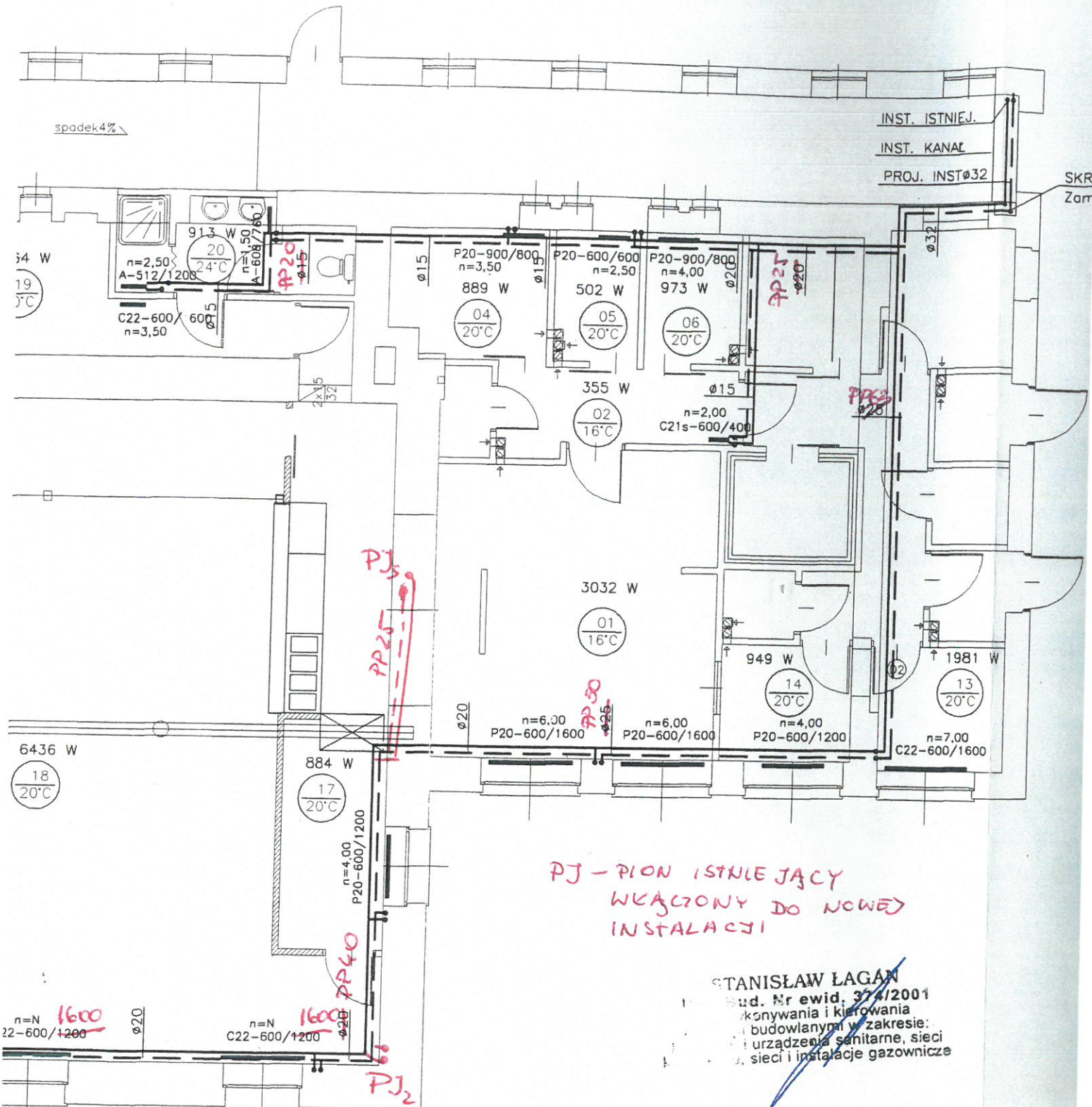
mgr Joanna Saternus



* OSOBY NA STAŁE UWZGLĘDNIONE
W INNYCH POMIESZCZENIACH

LICZBA OSÓB NA KONDYGNACJI: 40 OSÓB

RYS. 4 BUDYNEK „A” II PIĘTRO BUDYNKU



PJ - pion istniejący
włączony do nowej
instalacji

STANISŁAW ŁAGAN
Bud. Nr ewid. 374/2001
projektowania i kierowania
budowlanymi w zakresie:
urządzenia sanitarne, sieci
i instalacje gazownicze

POCZYSZCZENIE
POSADZKOWYCH

w brzdach ściennych
oś w tulejach
życ

aprojektowano grzejniki higieniczne,
czyszczenie
ciepłej
od podłogi i 6 cm. od ściany
stniejącej (Rys. Nr 3)

ZAMAWIAJĄCY	DOM POMOCY SPOŁECZNEJ W BOBRKU	
PROJEKTOWAŁ	mgr inż. Tadeusz STELMACH	<i>[Signature]</i>
OPRACOWAŁ	mgr inż. Beata MUCHA	<i>[Signature]</i>
OPRACOWAŁ	mgr inż. Anna FOLGA	<i>[Signature]</i>
SKALA	1:100	TEMAT PRZEBUDOWA ZESPOŁU ŻYWIENIOWEGO PROJEKT BUDOWLANY INSTALACJI CENTRALNEGO
		TYTUŁ RYS. INST. C.O. - RZUT